

**PROVINCIA DI LIVORNO SVILUPPO SRL**

**AVVISO DI MOBILITA' FORMATIVA**

**MANIFESTAZIONE DI INTERESSE A PARTECIPARE ALLE MOBILITA' DI SCAMBIO PRESSO PORTI  
EUROPEI PARTNER NEL PROGETTO NEXTRAIN.PORTS**

**PROGRAMMA ERASMUS+ 2021-2027**

**CONV: 2023-1-IT01-KA220-VET-000156624 CUP: B44D23001230006**

**Denominazione**

Denominazione ufficiale: Provincia di Livorno Sviluppo srl

Indirizzo postale: Piazza del Municipio 4

Città: Livorno

Codice postale: 57123

Paese: Italia

**Contatti:**

Posta elettronica: [mg.lotti@provincialivornosviluppo.it](mailto:mg.lotti@provincialivornosviluppo.it)

Telefono: +39 0586 257226

Sito di riferimento (URL): <https://www.provincialivornosviluppo.it/>

La domanda di partecipazione alle mobilità di scambio, corredata della documentazione complementare è disponibile sul sito di Provincia di Livorno Sviluppo <https://www.provincialivornosviluppo.it/>

Funded by the European Union. The opinions expressed, however, belong to the author(s) alone and do not reflect necessarily the views of the European Union or the Italian Erasmus+ National Agency INAPP. Nor the Union European Union nor the providing administration can be held responsible



Funded by the European Union. However, the opinions expressed belong solely to the author(s) and do not necessarily reflect the views of the European Union or the Erasmus+ National Agency INAPP. Neither the European Union nor the grant-awarding administration INAPP can be held responsible for them

Cooperation Partnerships for Vocational Education and Training  
Project n. 2023-1-IT01-KA220-VET-000156624 | CUP: B44D23001230006



CFLI

START4.C



 **Autorità di Sistema Portuale  
del Mar Tirreno Settentrionale**  
Porti di Livorno - Piombino - Portofino - Rio Marina - Cava - Capri



STC



Funded by the European Union. The opinions expressed, however, belong to the author(s) alone and do not reflect necessarily the views of the European Union or the Italian Erasmus+ National Agency INAPP. Nor the Union European Union nor the providing administration can be held responsible



## Breve descrizione del progetto

Il progetto mira a fornire un supporto ai decisori istituzionali ed economici, a livello regionale, nazionale ed europeo per strutturare un modello di rete tra i porti partner, creando le basi per analizzare, monitorare, anticipare e governare le dinamiche di sviluppo del lavoro e delle competenze delle professionalità del cluster portuale/logistico determinate dalla transizione energetica e digitale.

Saranno realizzate nei paesi partner n.9 attività formative di scambio che vedrà coinvolti n.100 lavoratori e lavoratrici del cluster portuale/marittimo/logistico della durata di 5 giorni. I beneficiari saranno selezionati in ogni paese partner in base ai temi oggetto del programma formativo.

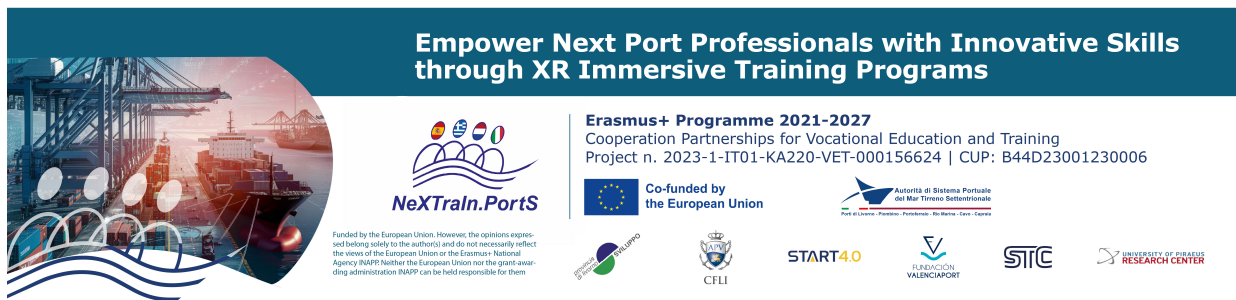
- 2 mobilità nel porto di Livorno
- 1 mobilità nel porto di Venezia
- 2 mobilità nel porto di Rotterdam
- 2 mobilità nel porto di Valencia
- 2 mobilità nel porto del Pireo

## Copertura dei costi dell'attività di mobilità

La partecipazione all'attività di scambio sarà **a titolo non oneroso per l'utenza richiamata al precedente punto**. Il progetto prevede la copertura delle spese di viaggio in classe economy, le spese di vitto, alloggio, trasporti locali e spese per la copertura assicurativa. Tali spese sono a carico del Progetto NeXTraIn.PorTS, secondo il massimale stabilito dalle regole del programma Erasmus+ 2021/2027.

## Condizioni particolari cui è soggetta la realizzazione della mobilità

È necessario che l'Impresa candidata dichiari espressamente, come da Allegato B, di rendersi disponibili a collaborare con l'Autorità di Sistema Portuale del Mar Tirreno Settentrionale



durante la mobilità che sarà realizzata a Livorno nell'organizzazione delle visite presso i terminal, in qualità di esperti per le attività di confronto nelle sessioni di workshop.

### **Requisiti dei soggetti beneficiari che sono autorizzati a partecipare all'azione di mobilità**

I partecipanti alle mobilità devono essere in possesso dei seguenti requisiti:

- a) Rapporto di lavoro con l'impresa richiedente;
- b) Conoscenza della lingua inglese livello intermedio (Livello "B1");
- c) Ricoprire all'interno dell'azienda richiedente, posizioni organizzative, manageriali e/o gestionali

### **Comunicazione dell'esito della domanda di partecipazione**

Considerato il numero limitato dei posti riservati (3 nel Porto di Rotterdam, 3 nel Porto di Valencia, 1 nel Porto di Venezia e 3 nel Porto del Pireo) nel caso che le domande di mobilità sui singoli porti siano eccedenti il numero dei posti disponibili, verrà selezionato al massimo un partecipante per ogni azienda.

Sarà data comunicazione dell'accettazione della domanda attraverso PEC.

### **Allegati:**

All. A: Domanda di partecipazione;

All. B: Dichiarazioni di impegno da parte dell'Impresa al Progetto NeXTrain.PortS ed alle attività di mobilità;